

### INSTRUCCIONES DE OPERACIÓN

1. Rodee la caja con el fleje, introduzca un extremo del fleje por debajo del sujetador y el otro extremo deberá ser introducido en el orificio del engrane cortador.



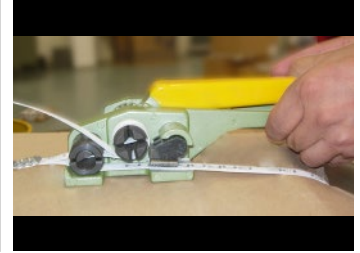
2. Comience a tensionar con el movimiento de la palanca. No sobre tensione el fleje para evitar daños en el empaque u objeto.



3. Proceda a colocar el sello sobre el fleje frente a la flejadora. Coloque la selladora sobre el sello y presione para fijar el sello al fleje. Retire la selladora. (Se recomienda utilizar la selladora NH2055).



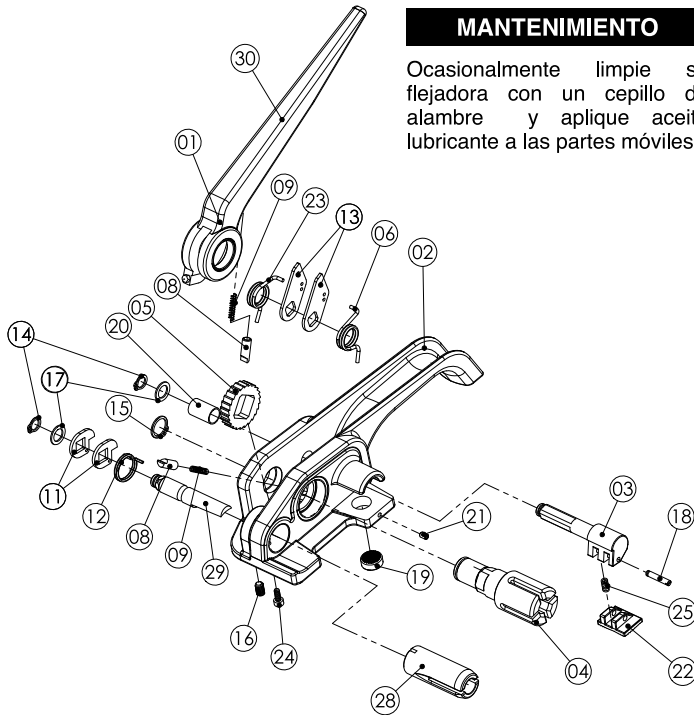
4. Corte del fleje. Al ejercer presión por completo en la palanca sobre la flejadora, el corte se hará automáticamente.



### PIEZAS

### MANTENIMIENTO

Ocasionalmente limpie su flejadora con un cepillo de alambre y aplique aceite lubricante a las partes móviles.



No.	Descripción	No.	Descripción
1	Mango	16	Tornillo de ajuste
2	Base	17	Arandela de soporte
3	Brazo sujetador	18	Perno de sujetador
4	Molinete	19	Base para sujetador
5	Engrane	20	Cilindro espaciador
6	Resorte	21	Tornillo de ajuste
8	Freno de engrane	22	Sujetador
9	Resorte de engrane	23	Resorte de sujetador
11	Barra de corte	24	Tornillo de ajuste
12	Resorte de corte	25	Resorte de sujetador
13	Sujetador de barra	28	Cubierta de cuchilla
14	Anillo de retención	29	Cuchilla
15	Anillo de retención	30	Cubierta plástica

### PRECAUCIONES



• Antes de hacer uso de la flejadora es importante leer y comprender las instrucciones de uso y mantenimiento.



• Siempre utilice su equipo de seguridad mientras utilice la flejadora.



• No coloque la mano o cualquier parte del cuerpo entre el fleje y el objeto o paquete.



• Cuando corte el fleje, sujete la parte superior y manténgase a una distancia segura.



• No se coloque en línea con el fleje mientras lo tensiona, ya que este pudiese reventarse y causar daños.

### Garantía.

Este producto está garantizado contra defectos de fabricación y origen por un periodo de 1 año a partir de la fecha de adquisición por el usuario final. Esta garantía es válida siempre y cuando el producto sea usado en condiciones normales y para lo que fue diseñado, NO CUBRE desgaste natural por uso, variaciones de voltaje, exceso de capacidades, omisión de instrucciones de uso y/o modificaciones de cualquier tipo. Para ser válida la garantía es necesario que presente el producto y su comprobante de compra (Factura o ticket impreso) donde fue adquirido el producto o directamente a Herramientas Importadas Monterrey SA de CV. El producto será enviado al Centro de Servicio y sometido a valoración, el envío hasta el Centro de Servicio deberá ser cubierto por el usuario. Una vez que el producto sea reparado o se apruebe la reposición, este será enviado al domicilio que nos indique y el costo del envío será cubierto por Herramientas Importadas Monterrey. Centro de Atención Tel. (81) 8374-8812. Más información y detalles en la página [www.dogotuls.com](http://www.dogotuls.com) en el apartado de garantía.